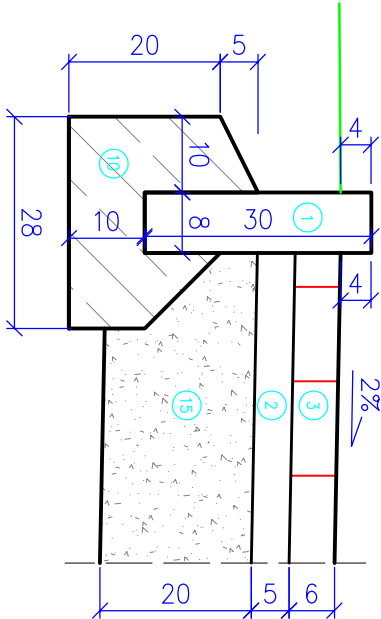
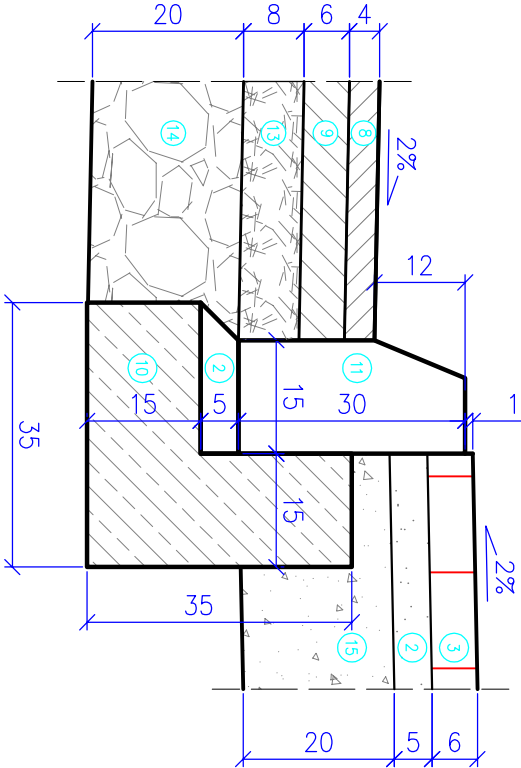


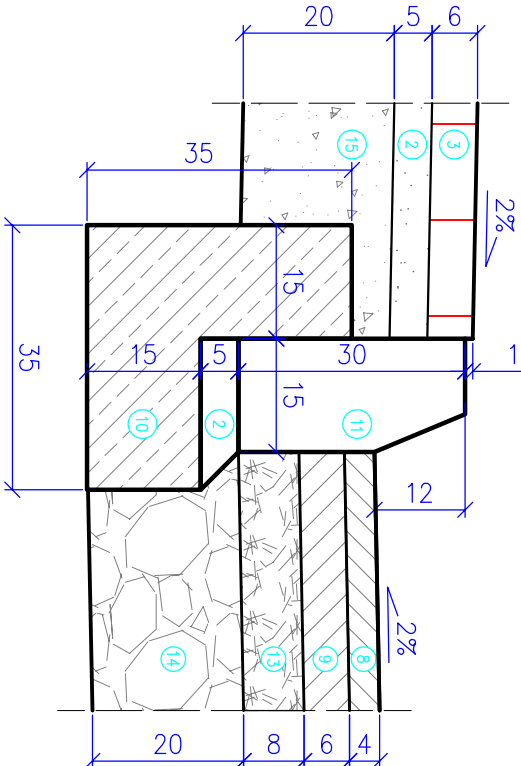
SZCZEGÓŁ A



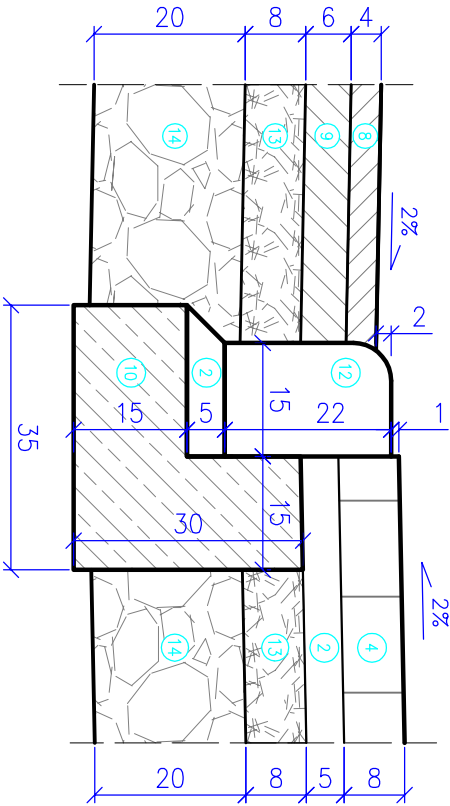
SZCZEGÓŁ B



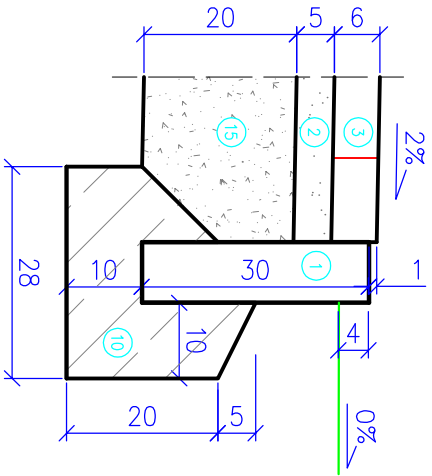
SZCZEGÓŁ C



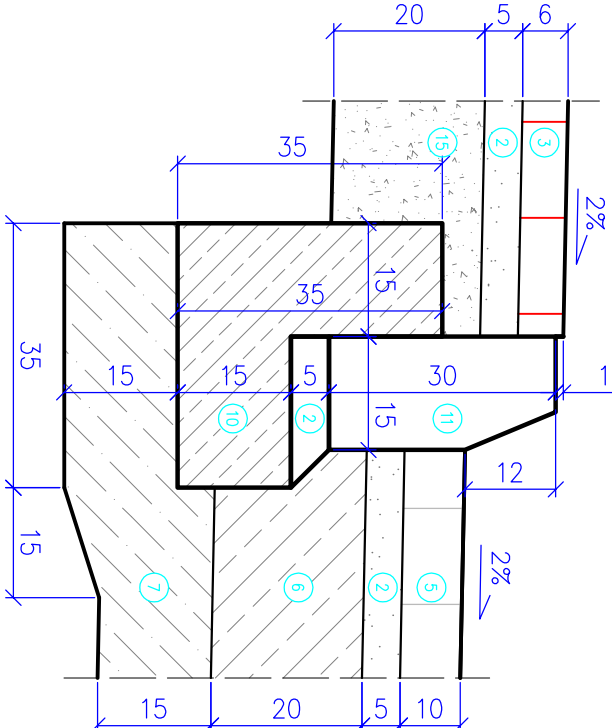
SZCZEGÓŁ D



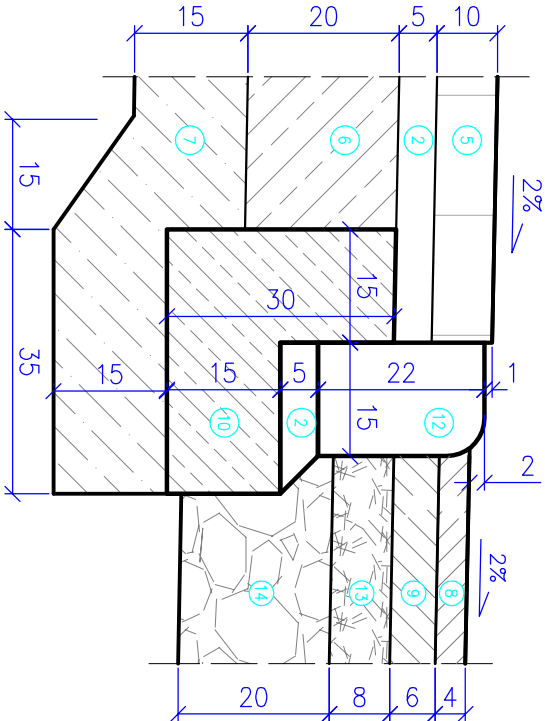
SZCZEGÓŁ E



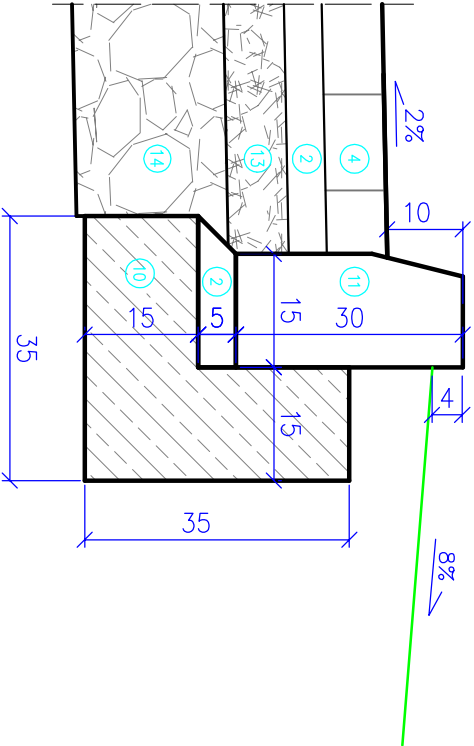
SZCZEGÓŁ F



SZCZEGÓŁ G



SZCZEGÓŁ H



# SZCZEGÓŁY

LEGENDA:

- 1 OBRZEŻE BETONOWE 8/30/100cm
- 2 PODSTYPKA CEM.-PIASKOWA (1:4), gr. 5cm
- 3 KOSTKA BETONOWA – STAROBROK gr. 6cm
- 4 KOSTKA BETONOWA GRAFITOWA, gr. 8cm
- 5 KOSTKA KAMIENNA GRANITOWA O WYM. 8x11cm
- 6 PODBUDOWA Z BETONU C16/20, gr. 20cm
- 7 PODBUDOWA Z KRUSZYWA STABILIZOWANEGO CEMENTEM Rm=5,0 MPa, gr. 15cm
- 8 WARSZTWA ŚCIERALNA Z BETONU ASFALTOWEGO, gr. 4 cm
- 9 WARSZTWA WIAŻĄCA Z BETONU ASFALTOWEGO, gr. 6 cm
- 10 ŁAWA BETONOWA Z OPOREM – BETON KLASY C12/15
- 11 KRAWĘŻNIK BETONOWY 15/30/100cm
- 12 BETONOWY KRAWĘŻNIK NAJAZDOWY 15/22/100cm
- 13 KRUSZYWO ŁAMANE STABILIZ. MECHANICZNIE (0–31,5mm), gr. 8cm
- 14 KRUSZYWO ŁAMANE STABILIZ. MECHANICZNIE (0–63mm) Z MATERIAŁU Z ROZBIÓRKI, gr. 20cm
- 15 WARSZTWA ODSĄCAJĄCA Z PIASKU gr. 20cm



**BIURO PROJEKTOWANIA I NADZORU**  
**BUDOWNICTWA KOMUNIKACYJNEGO mgr inż. RAFAŁ KLIMEK**  
ul. Traugutta 2b, 78-400 SZCZECINEK, e-mail: klimek.r@wp.pl

Investor: **GMINA SŁAWNO, UL. M. C. SKŁODOWSKIEJ 9, 76-100 SŁAWNO**

Nazwa inwestycji: **PRZEBUDOWA DROGI GMINNEJ W MIEJSCOWOŚCI SŁAWSKO**

Nazwa rysunku:					Skala:	
SZCZEGÓŁY					1:10	
Imię i nazwisko		Nr uprawnień	Podpis	Data		
PROJEKTANT	mgr inż. ANGELIKA ELAS-BINCZYK	ZAP/0056/POOD/06		07.2013		
ASYSTENT PROJEKTANTA	mgr inż. RAFAŁ KLIMEK					
ASYSTENT PROJEKTANTA	mgr inż. MAGDALENA MORAWSKA-KLIMEK					
SPRAWDZIŁ	mgr inż. ADAM BINCZYK	ZAP/0055/POOD/06				
				Nr rysunku:		
				4		